



هيئة الأوراق المالية



محالي الرسن
تم عرض النسخ لك
صحت المخطوطة ،
ومنه الملمة توثيقه .

تعميم

السادة/ شركات الوساطة المحترمين.

تحية وبعد،،،

انطلاقاً من سياسة هيئة الأوراق المالية في مواصلة الإ
بالشركات الوطنية، مساهمة بذلك في هدف حماية المتعاملين
معلومات الملاء المالية بطريقة الكترونية وتسهيل آلية معالجتها
الوساطة المالية تجهيز الأنظمة المحاسبية بحيث تصبح قادرة على إصدار الملاء المالية على
شكل جداول الكترونية وضمن مواصفات محددة ، واستناداً لأحكام المواد (٨ ، ١٢ ، ٥٤) من
قانون الأوراق المالية رقم (٧٦) لسنة ٢٠٠٢ ، فإن هيئة الأوراق المالية ترى الالتزام بما يلي
يمثل ارتقاءً وتطويراً لأساليب التزويد بالمعلومات كما يمثل التزاماً على الشركات لتحقيق ذلك:

أولاً: تزويد الهيئة أسبوعياً بالملف الإلكتروني للملاء المالية وضمن المواصفات المحددة في
الملحق رقم (١) وفي موعد أقصاه أول يوم عمل من الأسبوع التالي وذلك عن طريق
تحميلها على أجهزة الخادم الرئيسي الخاص بها في الهيئة وحسب الآلية الموضحة في
الملحق رقم (٢).

ثانياً: الاحتفاظ وبشكل مستمر وآمن بنسخ إخطابية من الملف الإلكتروني للملاء المالية والذي
يتم تزويد الهيئة به.

ثالثاً: الاستمرار في إرسال النسخ الورقية من الملاءات المالية ووفق المعايير المتبعة حتى
إشعار آخر، على أن تلتزم شركة الوساطة بشكل الملاء المالية المعتمد من قبل الهيئة
وآلية احتساب بنودها والواردة بالملحق رقم (٣).



هيئة الأوراق المالية

الرقم: ١٢١٢١/١٢

التاريخ: ٢٠٠٩/٤/١٩

تعميم

السادة/ شركات الوساطة المحترمين.

تحية وبعد،،،

انطلاقاً من سياسة هيئة الأوراق المالية في مواصلة التطوير وتجذير الإفصاح وتعزيز الثقة بالشركات الوطنية، مساهمة بذلك في هدف حماية المتعاملين بالأوراق المالية وحصول الهيئة على معلومات الملاءة المالية بطريقة الكترونية وتسهيل آلية معالجتها ، وفي ضوء استكمال شركات الوساطة المالية تجهيز الأنظمة المحاسبية بحيث تصبح قادرة على إصدار الملاءة المالية على شكل جداول الكترونية وضمن مواصفات محددة ، واستناداً لأحكام المواد (٨ ، ١٢ ، ٥٤) من قانون الأوراق المالية رقم (٧٦) لسنة ٢٠٠٢، فإن هيئة الأوراق المالية ترى الالتزام بما يلي يمثل ارتقاءً وتطويراً لأساليب التزويد بالمعلومات كما يمثل التزاماً على الشركات لتحقيق ذلك:

أولاً: تزويد الهيئة أسبوعياً بالملف الإلكتروني للملاءة المالية وضمن المواصفات المحددة في الملحق رقم (١) وفي موعد أقصاه أول يوم عمل من الأسبوع التالي وذلك عن طريق تحميلها على أجهزة الخادم الرئيسي الخاص بها في الهيئة وحسب الآلية الموضحة في الملحق رقم (٢).

ثانياً: الاحتفاظ وبشكل مستمر وآمن بنسخ احتياطية من الملف الإلكتروني للملاءة المالية والذي يتم تزويد الهيئة به.

ثالثاً: الاستمرار في إرسال النسخ الورقية من الملاءات المالية ووفق المعايير المتبعة حتى إشعار آخر، على أن تلتزم شركة الوساطة بشكل الملاءة المالية المعتمد من قبل الهيئة وآلية احتساب بنودها والواردة بالملحق رقم (٣).



رابعاً : تزويد الهيئة بالملف الالكتروني للملاءة المالية عند طلبها في أي يوم من أيام العمل الرسمي للشركة بعد التأكد من إنهاء جميع إدخالته وإغلاقه على أن يتم تصديرها وتحميلها بنفس أسلوب الملاءة الأسبوعية.

خامساً: يحظر على الشركة تحميل أي ملف آخر غير الملفات المطلوبة من قبل الهيئة.

سادساً : يكون المدير المالي في شركة الوساطة مسؤولاً عما يلي :

- تصدير الملف الالكتروني للملاءة المالية.
- تحميل الملف الالكتروني للملاءة المالية من خلال شبكة سوق رأس المال على صفحة التحميل لنظام الملاءة المالية وكما هو موضح بالملحق رقم (٢).
- ضمان سرية اسم المستخدم وكلمة المرور الخاصة بعملية تحميل الملاءة الآلية.

مع تحديد الشخص البديل واعلام الهيئة في حال حدوث أي تغيير على الأسماء المقترحة.

سابعاً : الالتزام بمتابعة البريد الالكتروني الرسمي لشركة الوساطة والمعتمد لديها للمراسلات الخاصة بالجهات الرسمية.

ثامناً : على الشركة ممثلة بمجلس ادارتها أو هيئة المديرين والمدير العام وضابط الامتثال فيها اتخاذ جميع الإجراءات الكفيلة لتحقيق دقة المعلومات التي يتم تزويد الهيئة بها وذلك انسجاماً مع أحكام المواد (٦٦) ، (٦٧) من تعليمات الترخيص والاعتماد للخدمات المالية وتنظيمها لسنة ٢٠٠٥.

واقبلوا الاحترام،،،

الدكتور بسام الساكت
رئيس هيئة الأوراق المالية

نسخة: بورصة عمان.



ملحق رقم (1)

أولاً : يتم إضافة الجداول والحقول المبينة أدناه إلى ملف "Brk0000_yyyymmdd.mdb" بحيث يحتوي على إحدى و ثلاثون جدولاً كما يلي:

• الجدول الأول (AcctBalances) - ويتضمن أرصدة الحسابات المبينة أدناه والتي يتم تزويد الهيئة أسبوعياً بها ضمن تقرير الملاءة المالي.

- Serial Number Integer التسلسل حسب الجدول المبين أدناه ولا يجب تعديله
- AcctName Text 100 Char. اسم الحساب حسب المسميات الواردة في الجدول المبين أدناه ولا يجب تعديلها
- Balance Number Double الرصيد المحاسبي كما بتاريخ الكشف

الترتيب	الوصف
1	رأس المال المدفوع
2	علاوة (خصم) إصدار
3	الاحتياطي الإجمالي
4	الاحتياطي الاختياري
5	أرباح (خسائر) مدفوعة
6	أرباح (خسائر) الفترة
7	أرباح (خسائر) غير متحققة عن إعادة تقييم المحفظة المتاحة للبيع
8	دفعات مقدمة لزيادة رأس المال
9	ذمم شركات دينية (الجدول الثالث عشر)
10	بنوك دائنة
11	ذمم دائنة - عملاء الوساطة (الجدول الثالث)
12	ذمم دائنة - عملاء التمويل على الهامش
13	ذمم دائنة - عملاء إدارة الاستثمار (الجدول الثامن)
14	ذمم دائنة أخرى (الجدول الثاني عشر)
15	امانات
16	مخصص ضريبة دخل
17	مطلوبات متداولة أخرى (الجدول الحادي عشر)
18	ذمم شركات دائنة (الجدول الثالث عشر)
19	قروض مقابل أسهم مرهونة
20	قروض طويلة الأجل
21	التزامات أخرى
22	مخصصات أخرى



23	نقد في الصندوق ولدى البنوك
24	النقد المدار
25	ذمم مدنية / عملاء وشاكلة (الجدول الثاني والثالث)
26	ذمم مدنية / عملاء التمويل على الهامش
27	ذمم العملاء التي مضى أكثر من إسبوع على تاريخ نشوئها
28	مخصص الديون المشكوك في تحصيلها
29	الجزء من الذمة الواحدة الذي يزيد عن نسبة ١٠% من حقوق الملكية
30	الجزء من إجمالي الذمم الذي يمثل الزيادة عن ٢٠٠% من حقوق الملكية
31	محفظه الأوراق المالية بالكلفة
32	محفظه الأوراق المالية بالقيمة السوقية (الجدول الرابع عشر)
33	الائتمانية المتوقفة والمتداولة المتأخرة (الكلفة) (الجدول الرابع عشر)
34	الائتمانية المتوقفة والمتداولة (بالقيمة السوقية) (الجدول الرابع عشر)
35	قيمة الأسهم المرهونة أو المحجوزة
36	الأسهم المدرجة والمتداولة المتاحة للبيع (بالكلفة)
37	الأسهم المدرجة والمتداولة (بالقيمة السوقية)
38	قيمة الأسهم المرهونة أو المحجوزة (بالقيمة السوقية)
39	سندات التتمية وأذونات الخزينة (الكلفة)
40	سندات التتمية وأذونات الخزينة (القيمة السوقية)
41	قيمة السندات المرهونة أو المحجوزة
42	السندات الصادرة عن الشركات المساهمة العامة (الكلفة)
43	السندات الصادرة عن الشركات المساهمة العامة (القيمة السوقية)
44	قيمة السندات المرهونة أو المحجوزة
45	الأسهم الموقوفة عن التداول (كشف مرفق)
46	تأمينات مستردة
47	تأمينات كفالات
48	ذمم متعلقة بأحزون (الجدول الثاني عشر)
49	موجودات أخرى (الجدول الثاني عشر)
50	استثمارات قصيرة الأجل
51	استثمارات طويلة الأجل
52	استثمارات أخرى
53	صافي الموجودات الثالث (الجدول السابع)
54	صافي قيمة الأصول غير الملموسة
55	صافي قيمة مصاريف التأسيس
56	مجموع المصاريف للسنة السابقة

ملاحظة: البنود المظللة في الجدول أعلاه للدلالة على وجود جداول منفصلة بالتفاصيل. علماً

بأن كافة البنود الواردة أعلاه يجب أن تظهر بالقيمة المطلقة ما عدا البنود رقم (٢٤ ،

٥ ، ٦ ، ٧) فإنها تظهر حسب قيمتها الطبيعية.



• الجدول الثاني (Aging) - ويتضمن كشف تعيير الذمم المدينة لعملاء الوساطة المحلية والمبين في التسلسل رقم ٢٥ ورقم ٢٧ في الجدول الأول أعلاه، علماً بأن هذا الجدول يجب أن يشتمل على كافة عملاء الشركة الذين لديهم ذمة مدينة بغض النظر عن تصنيفه الوارد في الجدول الثالث (APAR).

○ CustNo	Number Long Integer.	رقم ملف العميل لدى الوسيط
○ Balance	Number Double	رصيد العميل المحاسبي كما بتاريخ إصدار الكشف
○ OneWeek	Number Double	الأسبوع الأول
○ TwoWeeks	Number Double	الأسبوع الثاني
○ ThreeWeeks	Number Double	الأسبوع الثالث
○ FourWeeks	Number Double	الأسبوع الرابع
○ TwoMonths	Number Double	الشهر الثاني
○ ThreeMonths	Number Double	الشهر الثالث
○ MoreThanThreeMonths	Number Double	أكثر من ثلاث أشهر
○ MoreThanSixMonths	Number Double	أكثر من ستة أشهر
○ CoverageRatio	Number Double	نسبة التغطية والضمان

• الجدول الثالث (APAR) - ويتضمن كشف بالذمم الدائنة والمدينة لعملاء الوساطة المحلية والمبين في التسلسل رقم ١١ ورقم ٢٥ في الجدول الأول أعلاه.

○ CustNo	Number Long Integer.	رقم ملف العميل لدى الوسيط
○ Balance	Number Double	رصيد العميل المحاسبي كما بتاريخ إصدار الكشف
○ CustClassification	Number Single	تصنيف العميل
○ Gender	Number Single	الجنس
○ LastTransactionDate	Date/ Time	تاريخ اخر حركة



تاريخ الحرة	تصنيف العميل	الجنس	الرصيد	رقم العميل
17/5/2008	.	.	-١٢,٣٥٥,٤٥٠	٩١٨١
1/5/2008	١	١	١٩,٩٩٩,٠٠٠	١٩٢٢

تصنيف العميل ويأخذ القيم التالية:

- ٠ - عميل عادي
- ١ - موظف
- ٢ - شريك
- ٣ - شركة تابعة وحليفة

ملاحظة: - العملاء الذين يقعون تحت تعريف الشريك هم (الشركاء وزوجاتهم وأولادهم القصر)
- العملاء الذين يقعون تحت تعريف الموظف هم (الموظفين وزوجاتهم وأولادهم القصر)

الجنس ويأخذ القيم التالية:

- ٠ - ذكر / انثى
- ١ - اعتباري

• الجدول الرابع (Broker) - ويحتوي على أربع حقول كما يلي:

○ BrkNo	Number Integer	الرقم المعتمد لشركة الوساطة
○ Day	Number Integer	تاريخ تصدير المعلومات (اليوم - ٩٩)
○ Month	Number Integer	تاريخ تصدير المعلومات (الشهر - ٩٩)
○ Year	Number Integer	تاريخ تصدير المعلومات (السنة - ٩٩٩٩)
○ Time	Text ٢٠ Char	ساعة تصدير المعلومات (١٢:٣٤:٥٦)



• الجدول الخامس (CustHoldings) - ويتضمن كشف بموجودات محافظ جميع العملاء في بورصة عمان بالتفاصيل التالية:

- CustNo Number رقم ملف العميل (رقم المحفظة) لدى الوسيط
Long Integer
- Code Text رمز الورقة المالية
50 Char.
- Shares Number الرصيد السهمي (عدد الأسهم) كما بتاريخ
Long Integer إصدار الكشف
- Closing Number آخر سعر إغلاق كما بتاريخ إصدار الكشف
Double
- MktVal Number القيمة السوقية كما بتاريخ إصدار الكشف
Double

رقم المحفظة	الرمز	عدد الأسهم	إغلاق	القيمة السوقية
١٩١	ABCD	١٠٠٠	١,٣٣	١,٣٣٠,٠٠
١٩١	EFGH	٥٠٠	٤,١٢	٢,٠٦٠,٠٠

• الجدول السادس (Expense) - ويتضمن أرصدة جميع حسابات المصاريف كما بتاريخه.

- AcctNo Text رقم حساب المصرف
50 Char.
- AcctName Text اسم الحساب
100 Char
- Balance Number الرصيد المحاسبي كما بتاريخ الكشف
Double

رقم الحساب	الرواتب	الإيجارات	التقانات
١٠١٠٢٩	١٠١١٣,٤٥٠	١٠٣٢٨٧	١٠٣٩٨٤
	٢٤٥,٦٧٠		



• الجدول السابع (Fixed_Assets) - ويتضمن أرصدة جميع حسابات الموجودات الثابتة (والمبين في التسلسل ٥٣ في الجدول الأول أعلاه) مطروحاً منها مجمع الإستهلاك.

- AcctNo Text رقم الحساب
50 Char.
- AcctName Text اسم الحساب
100 Char
- Balance Number الرصيد المحاسبي كما بتاريخ الكشف
Double

رقم الحساب	الوصف	الرصيد
١٠١٠٢٩	السيارات	٥٣,١٣٣,٤٥٠
١٠٣٢٨٧	الديكور	٩,٢٣٧,٠٠٠
١٠٣٩٨٤	الأجهزة والمعدات	٣,٠١٢,٦٧٠

• الجدول الثامن (InvestmentCR_Acct) - ويتضمن كشف بالذمم الدائنة لعملاء إدارة الاستثمار والمبين في التسلسل رقم ١٣ في الجدول الأول أعلاه.

- CustNo Number رقم العميل لدى الوسيط
Long Integer.
- Balance Double الرصيد المحاسبي كما بتاريخ إصدار الكشف
Double

رقم العميل	الرصيد
١١١١	-١,١٢٣,٤٤
٢٢٢٢	٣,٢٤٥,٦٦



• الجدول التاسع (Investor Volume) - ويتضمن كشف بحجم الشراء والبيع للعملاء للفترة منذ بداية العام (٠١/٠١) ولغاية تاريخه.

- CustNo Number Long Integer. رقم ملف العميل لدى الوسيط
- BuyVolume Number Double حجم الشراء للعميل (مجموع الشراء بدون عمولات)
- SellVolume Number Double حجم البيع للعميل (مجموع البيع بدون عمولات)

رقم العميل	مجموع الشراء	مجموع البيع
٩١٨١	١,٢٣٦,٢٥٥,٤٥٠	٩٢٣,٥٥٥,٤٥٠
١٩٢٢	٤٩٩,١٩٩,٠٠٠	٣٤٩,٩٨٩,٠٠٠

• الجدول العاشر (Other Assets) - ويتضمن أرصدة جميع حسابات الموجودات الأخرى والمبين في التسلسل رقم ٤٩ في الجدول الأول أعلاه.

- AcctNo Text 50 Char. رقم الحساب
- AcctName Text 100 Char. اسم الحساب
- Balance Number Double الرصيد المحاسبي كما بتاريخ الكشف

رقم الحساب	اسم الحساب	الرصيد
١٢١٨٢٩	XXXXXXXXXXXXXXXXXXXX	٢٣٢,٤٥٠
١٢٣٦٨٧	XXXXXXXXXXXXXXXXXXXX	٢٣٧,٠٠٠
١٢٥٩٨٤	XXXXXXXXXXXXXXXXXXXX	٢١٢,٧٧٠



• الجدول الحادي عشر (Other Liabilities) - ويتضمن أرصدة جميع حسابات المطلوبات المتداولة الأخرى والمبين في التسلسل ١٧ في الجدول الأول أعلاه.

- AcctNo Text رقم الحساب
50 Char.
- AcctName Text اسم الحساب
100 Char
- Balance Number الرصيد المحاسبي كما بتاريخ الكشف
Double

رقم الحساب	اسم الحساب	الرصيد
٧١١٨٢٩	XXXXXXXXXXXXXXXXXX	٥٣٣,٤٥٠
٧٣٥٩٨٤	XXXXXXXXXXXXXXXXXX	٢,٢١٦,٦٧٠

• الجدول الثاني عشر (Other APAR) - ويتضمن كشف بالذمم الأخرى الدائنة والمدينة والمبين في التسلسل رقم ١٤ ورقم ٤٨ في الجدول الأول أعلاه.

- AcctNo Text رقم الحساب لدى الوسيط
50 Char.
- AcctName Text اسم الجهة التي لها/عليها الذمة كما هو معرف في الوثائق الرسمية
100 Char
- Balance Number الرصيد المحاسبي كما بتاريخ إصدار الكشف
Double

رقم الحساب	اسم الحساب	الرصيد
112	XXXXXXXXXXXX	-٢,٣٤٥,٤٥٠
٣٢٣٢	XXXXXXXXXXXX	٢,١١٥,٧٧



• الجدول الثالث عشر (Owners APAR) - ويتضمن أرصدة جاري الشركاء (دائن ومدين) والمبين في التسلسل رقم ٩ ورقم ١٨ في الجدول الأول أعلاه، علماً بأن نمم الشركاء تشمل كافة الذمم سواء الناتجة عن التداول أو الناتجة عن المسحوبات أو الإيداعات الشخصية (أي حسابات محاسبية وليست حسابات تداول)

- AcctNo Text رقم حساب الشريك (رقم الحساب) لدى الوسيط
50 Char.
- AcctName Text اسم الشريك الكامل كما هو معرف في الوثائق الرسمية
100 Char
- Balance Number الرصيد المحاسبي كما بتاريخ إصدار الكشف
Double

رقم الحساب	اسم الشريك	الرصيد
٩١١	XXXXXXXXXX	-١٢٣,٤٥٠
١٢٢	XXXXXXXXXX	٣٤٥,٦٧٠

• الجدول الرابع عشر (Portfolio) - ويتضمن كشف بموجودات محفظة شركة الوساطة المالية (للمتاجرة) في بورصة عمان والمبين في التسلسل رقم ٣٣ ورقم ٣٤ في الجدول الأول أعلاه بالتفاصيل التالية:

- Code Text رمز الورقة المالية
50 Char.
- Shares Number الرصيد السهمي (عدد الأسهم) كما بتاريخ إصدار الكشف
Long Integer
- Volume Number تكلفة الأسهم كما بتاريخ إصدار الكشف
Double
- Average Number معدل تكلفة السهم الواحد للورقة المالية الواحدة
Double
- Closing Number آخر سعر إغلاق كما بتاريخ إصدار الكشف
Double
- MktVal Number القيمة السوقية كما بتاريخ إصدار الكشف
Double

رقم الأوراق	الرمز	الأسهم	التكلفة	المعدل	إغلاق	قيمة سوقية
-------------	-------	--------	---------	--------	-------	------------

١٠٠٠	ABCD	١٠٠٠	١٠٢,٠٣,١١	١,٢٠٣	١,٣٣	١,٣٣,٠٠٠
٥٠٠	EFGH	٥٠٠	٣,٦٥٩,٩٥	٧,٣٢٠	٤,١٢	٢,٠٦٠,٠٠٠



• الجدول الخامس عشر (Revenue) - ويتضمن أرصدة جميع حسابات الإيرادات كما بتاريخه.

- AcctNo Text رقم حساب الإيراد
50 Char.
- AcctName Text اسم الحساب
100 Char
- Balance Number الرصيد المحاسبي كما بتاريخ الكشف
Double

رقم الحساب	اسم الحساب	الرصيد
٢٠١١١٩	العمولات المقبوضة	٩٨.٦٥٣,٤٥٠
٢٠٣٩١٦	فوائد بنكية مقبوضة	١,٥٦٣,٠٠٠
٢٠٧٤٨٢	إيرادات أخرى	٩١٨,٠٠٠

• الجدول السادس عشر (ReverseVchr) - ويتضمن جميع حركات عكس القيد لفترة الملاءة المالية المرفقة.

- OrigVchrNo Number رقم المستند الأصلي
Double
- VchrType Text نوع المستند (قيد ، قبض ، صرف ... الخ)
50 Char
- OrigVchrDate Date تاريخ المستند الأصلي (dd/MM/yyyy)
(dd/MM/yyyy)
- RevVchrNo Number رقم مستند العكس
Double
- RevVchrDate Date تاريخ مستند العكس (dd/MM/yyyy)
(dd/MM/yyyy)
- VchrTotal Number مجموع المستند
Double

رقم المستند الأصلي	نوع المستند	تاريخ المستند الأصلي	رقم مستند العكس	تاريخ مستند العكس	مجموع المستند
١٣٣	قيد	٢٠٠٧/٠١/١١	١٧	٢٠٠٧/٠٢/١٤	٩٨١٩٠٣,٤٥٠
١٥٤	قيد آلي	٢٠٠٧/٠١/٢٢	١٨	٢٠٠٧/٠٢/١٤	١,٥٦٣,٠٠٠
٢٧٠	قبض	٢٠٠٧/٠٢/٠٤	١٩	٢٠٠٧/٠٢/١٥	٩١٨,٠٠٠



• الجدول السابع عشر (TradingErrors) - ويتضمن جميع حركات حساب مصروف أخطاء التداول لفترة الملاءة المالية المرفقة.

○ VchrDate	Date (dd/MM/yyyy)	تاريخ القيد
○ VchrNo	Number Double	رقم المستند
○ VchrType	Text 50 Char	نوع المستند (قيد ، قبض ، صرف ... الخ)
○ VchrAmount	Number Double	قيمة الحركة
○ DebitCredit	Number Integer	دائن / مدین (-1/1)
○ Description	Text ٢٥٥ Char	شرح الحركة

تاريخ المستند	رقم المستند	نوع المستند	قبض / الحركة	دائن / مدین	شرح الحركة
٢٠٠٧/٠١/١١	١٢٣	قيد	٩٠٣,٠٥٠	-1	فرق عمولة شراء بالخطأ
٢٠٠٧/٠٢/١٨	٢٣٤	قيد	٦٣,٩١٠	1	فرق عمولة بيع بالخطأ

• الجدول الثامن عشر (MarginCustomerPosition) - وضع العملاء

○ CustNo	Number Integer	رقم ملف العميل لدى الوسيط
○ CustomerLine	Number Double	سقف العميل
○ MarketValue	Number Double	القيمة السوقية
○ Balance	Number Double	الرصيد المحاسبي المدين
○ CustomerShare	Number Double	مبلغ مساهمة العميل
○ CustomerSharePercent	Number Double	نسبة مساهمة العميل
○ PurchasePower	Number Double	القوة الشرائية
○ WithdrawalAmount	Number Double	امكانية السحب
○ Status	Text 50 Char	وضع العميل



• الجدول التاسع عشر (MarginCustomerCoverage) - تغطية النقص

○ CustNo	Number Integer	رقم ملف العميل لدى الوسيط
○ CustomerLine	Number Double	سقف العميل
○ MarketValue	Number Double	القيمة السوقية
○ Balance	Number Double	الرصيد المحاسبي المدين
○ CustomerShare	Number Double	مبلغ مساهمة العميل
○ CustomerSharePercent	Number Double	نسبة مساهمة العميل
○ CashDeposition	Number Double	الإيداع النقدي اللازم لتغطية النقص
○ StockDeposition	Number Double	قيمة الأوراق النقدية اللازم إيداعها لتغطية النقص
○ Selling	Number Double	قيمة الأوراق النقدية اللازم بيعها لتغطية النقص

• الجدول العشرون (InitialMargin) - الهامش الأولي

○ CustNo	Number Integer	رقم ملف العميل لدى الوسيط
○ BeginingDate	Date (dd/MM/yyyy)	تاريخ بدء التعامل
○ MarketValue	Number Double	القيمة السوقية
○ Balance	Number Double	الرصيد المحاسبي المدين
○ Ratio	Number Double	نسبة الهامش الأولي



• الجدول الحادي والعشرون (MerginByTypeOfSecurities) - تمويل الورقة المالية

○ Code	Text 50 Char	الرمز الحرفي
○ Amount	Date (dd/MM/yyyy)	مبلغ التمويل
○ AmountToTotalAmount	Number Double	نسبة تمويل الورقة المالية الى اجمالي التمويل
○ AmountToOwnerEquity	Number Double	نسبة تمويل الورقة المالية الى صافي حقوق الملكية

• الجدول الثاني والعشرون (AVFSPortfolio) - محفظة الاوراق المالية المتاحة للبيع في بورصة عمان

○ Code	Text 50 Char	الرمز الحرفي
○ Shares	Number reInteg	عدد الاسهم
○ Volume	Number Double	تكلفة الاسهم
○ Average	Number Double	معدل تكلفة الاسهم
○ Closing	Number Double	آخر سعر اغلاق
○ MarketValue	Number Double	القيمة السوقية



• الجدول الثالث والعشرين (OtherPortfolio) - المحافظ الخارجية

○ Code	Text 50 Char	الرمز الحرفي
○ Shares	Number Integer	عدد الاسهم
○ Volume	Number Double	تكلفة الاسهم
○ Average	Number Double	معدل تكلفة الاسهم
○ Closing	Number Double	آخر سعر اغلاق
○ MarketValue	Number Double	القيمة السوقية
○ PortfolioType	Text 50 Char	نوع المحفظة

• الجدول الرابع والعشرون (MortResShares) - الاسهم المرهونة او المحجوزة

○ Code	Text 50 Char	الرمز الحرفي
○ Shares	Number Integer	عدد الاسهم
○ MarketValue	Number Double	القيمة السوقية

• الجدول الخامس والعشرون (SuspendedShares) - الاسهم الموقوفة عن التداول

○ Code	Text 50 Char	الرمز الحرفي
○ Shares	Number Integer	عدد الاسهم
○ MarketValue	Number Double	القيمة السوقية



• الجدول السادس والعشرون (TrialBalance) - ميزان المراجعة

○ AccountNumber	Text 50 Char	رقم الحساب
○ AccountName	Text 255 Char	اسم الحساب
○ CR	Number Double	الرصيد الدائن
○ DR	Number Double	الرصيد المدين

• الجدول السابع والعشرون (MarginCustomerCoverageByInitialMargin) - تغطية النقص حسب الهامش الاولي.

○ CustNo	Number Integer	رقم ملف العميل لدى الوسيط
○ CustomerLine	Number Double	سقف العميل
○ MarketValue	Number Double	القيمة السوقية
○ Balance	Number Double	الرصيد المحاسبي المدين
○ CustomerShare	Number Double	مبلغ مساهمة العميل
○ CustomerSharePercent	Number Double	نسبة مساهمة العميل
○ CashDeposition	Number Double	الإيداع النقدي اللازم لتغطية النقص
○ StockDeposition	Number Double	قيمة الاوراق النقدية اللازم ايداعها لتغطية النقص
○ Selling	Number Double	قيمة الاوراق النقدية اللازم بيعها لتغطية النقص



الجدول الثامن والعشرون (MarginCustomerCoverageByCoveragePercent) - تغطية النقص
حسب هامش التغطية

○ CustNo	Number Integer	رقم ملف العميل لدى الوسيط
○ CustomerLine	Number Double	سقف العميل
○ MarketValue	Number Double	القيمة السوقية
○ Balance	Number Double	الرصيد المحاسبي المدين
○ CustomerShare	Number Double	مبلغ مساهمة العميل
○ CustomerSharePercent	Number Double	نسبة مساهمة العميل
○ CashDeposition	Number Double	الإيداع النقدي اللازم لتغطية النقص
○ StockDeposition	Number Double	قيمة الأوراق النقدية اللازم إيداعها لتغطية النقص
○ Selling	Number Double	قيمة الأوراق النقدية اللازم بيعها لتغطية النقص

الجدول التاسع والعشرون (BankStatements) - كشوف حسابات البنوك

○ AccountNumber	Text 50 Char	رقم الحساب
○ AccountName	Text 255 Char	اسم الحساب
○ TransactionDate	Date/ Time	تاريخ الحركة
○ CR	Number Double	الرصيد الدائن
○ DR	Number Double	الرصيد المدين
○ VchrType	Text 50 Char	نوع المستند (قيد ، قبض ، صرف ، ... الخ)
○ VchrNo	Number Double	رقم المستند
○ Description	Text ٢٥٥ Char	شرح الحركة



• الجدول الثالثون (Cash Statements) - كشوف حسابات الصناديق

○ AccountNumber	Text 50 Char	رقم الحساب
○ AccountName	Text 255 Char	اسم الحساب
○ TransactionDate	Date/ Time	تاريخ الحركة
○ CR	Number Double	الرصيد الدائن
○ DR	Number Double	الرصيد المدين
○ VchrType	Text 50 Char	نوع المستند (قيد ، قبض ، صرف ... الخ)
○ VchrNo	Number Double	رقم المستند
○ Description	Text ٢٥٥ Char	شرح الحركة

• الجدول الحادي والثلاثون (Marketing Statement) - كشوف حسابات المصاريف التسويقية

○ AccountNumber	Text 50 Char	رقم الحساب
○ AccountName	Text 255 Char	اسم الحساب
○ TransactionDate	Date/ Time	تاريخ الحركة
○ CR	Number Double	الرصيد الدائن
○ DR	Number Double	الرصيد المدين
○ VchrType	Text 50 Char	نوع المستند (قيد ، قبض ، صرف ... الخ)
○ VchrNo	Number Double	رقم المستند
○ Description	Text ٢٥٥ Char	شرح الحركة



ثانياً : لا يجب إضافة أو حذف أو تعديل الجداول و/أو مسمياتها الموجودة في ملف Access المرفق.

ثالثاً : لا يجب إضافة أو حذف أو تعديل الحقول و/أو مسمياتها الموجودة في جداول ملف Access المرفق.

رابعاً: لا مانع من عدم توفر رقم المركز لبعض الحسابات (مثل حسابات الشركاء وحسابات الذمم المدينة الأخرى) شريطة عدم توفر تلك الأرقام لدى المركز إيداع الأوراق المالية.

خامساً: يجب إدخال أرقام جميع الحسابات لجميع الجداول كاملة، أي أن يتم بيان حسابات الأستاذ التي يتبع لها الحساب المعني (مثال: ٩٨٧٦٥٤-١٢٣-١٦) وليس رقم الحساب فقط.

سادساً: في الحقل الأول من الجدول الخامس "كشف موجودات محافظ العملاء (CustHoldings)" يتم إدخال رقم العميل فقط كما هو معرف في بورصة عمان.
سابعاً : الرصيد المدين سالب الإشارة والرصيد الدائن موجب الإشارة. (باستثناء الجدول رقم (١) AcctBalances).

ثامناً : الجدول السابع عشر، الجدول التاسع والعشرون، الجدول الثلاثون، الجدول الحادي والثلاثون يجب أن تحتوي هذه الجداول على بيانات أسبوع الملاءة مع الرصيد الإفتتاحي لما قبل أسبوع الملاءة.

تاسعاً : يجب تسمية الملف حسب الصيغة التالية : Brk0000_yyyymmdd

عاشراً: عدم سماح النظام المحاسبي بتصدير الملاءة بالتاريخ المعني إلا بعد إغلاق اليوم.

حادي عشر: إضافة كلمة مرور (Password) على ملف الملاءة الآلية، حيث يتم تحديد كلمة المرور من قبل هيئة الأوراق المالية ويتم تزويد شركات البرمجة بها.



الملحق رقم (٢)

كيفية تحميل الملف الإلكتروني للملاءة المالية

باستخدام احد الاجهزة المتصلة ببورصة عمان ومركز ايداع الأوراق المالية:

١- ادخل العنوان الإلكتروني (IP Address) لصفحة التحميل في شريط العنوان .

والعنوان هو : <http://10.9.90.90>

Jordan Securities Commission - Windows Internet Explorer

http://10.9.90.90/

Jordan Securities Commission

ادخل عنوان الصفحة الإلكتروني

Jordan Securities Commission

نظام الملاءة المالية

صفحة التحميل

Username

Password

Please choose a file:

Browse...

Upload File

الاوراق المالية

الصفحة الرئيسية

Local intranet | Protected Mode: Off

100%

سوف تظهر صفحة تحميل ملفات الملاءة المالية كما في الصورة أعلاه.



٢- قم بإدخال اسم المستخدم وكلمة المرور الخاصة بالشركة واضغط على زر Browse:

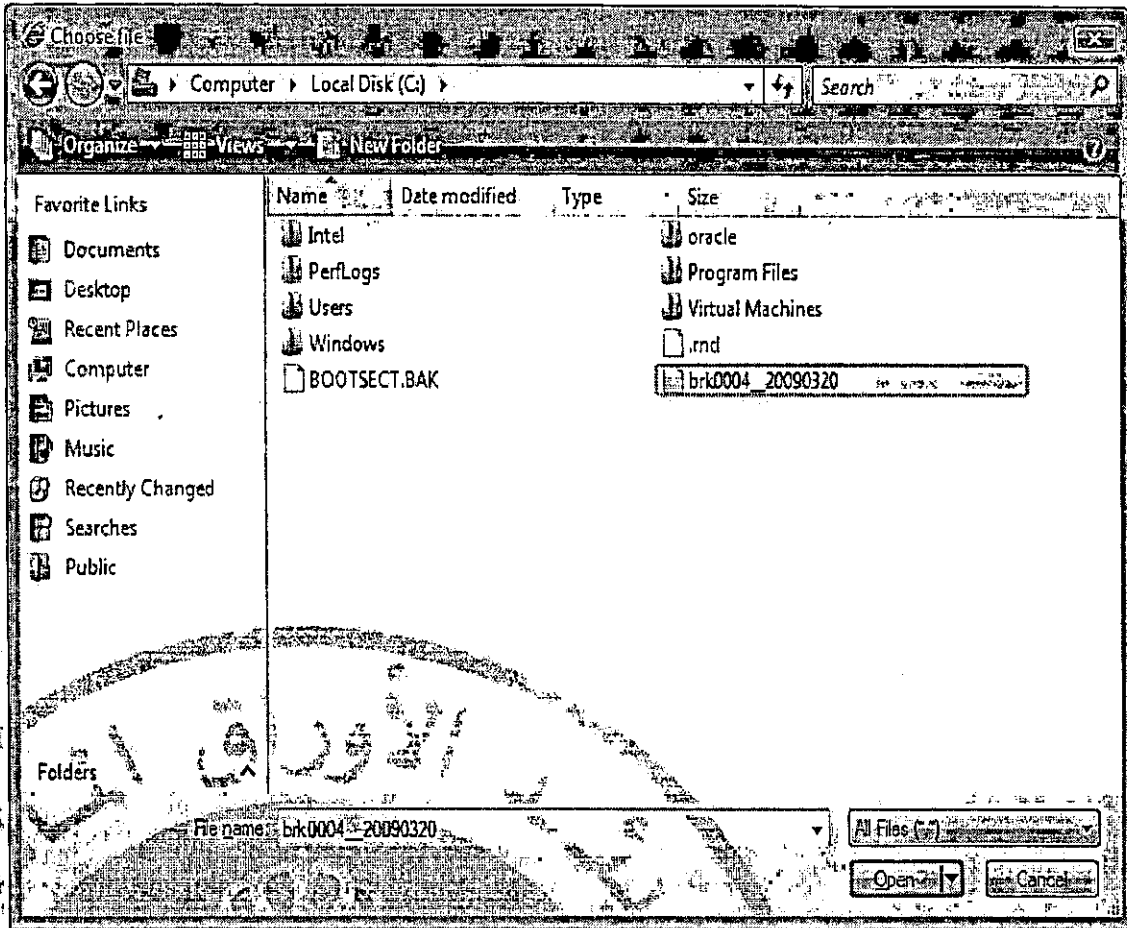
Jordan Securities Commission
نظام الملاءة المالية
صفحة التحميل

Username: user004
Password: ← ادخل اسم المستخدم وكلمة السر
Please choose a file:
Browse
Upload File

Local intranet | Protected Mode: Off 100%



٣- قم باختيار الملف المراد تحميله .






٤- أخيراً اضغط على زر Upload File لیتم تحميل الملف

Jordan Securities Commission - Windows Internet Explorer

http://10.9.90.90/ Google

Jordan Securities Commission



Jordan Securities Commission
نظام الملاءة المالية
صفحة التحميل

Username: user0004

Password:

Please choose a file:

D:\ba4mat\Desktop\brk0004 - 20090320.1 Browse...

Upload File

Local intranet | Protected Mode: Off | 100%



٥- إذا تمت العملية بنجاح سوف تظهر رساله تخبرك بنجاح عملية التحميل كالتالي :
"Uploading C:\brk0004_20080520 Complete!"

Uploading C:\brk0004_20090320.txt Complete!

Jordan Securities Commission
نظام الملاءة المالية
صفحة التحميل

Username: _____
Password: _____
Please choose a file: _____
Browse
Upload File
الرجاء استعمال هذه الصفحة فقط هنا

Done Local intranet | Protected Mode: Off 100%

- ٦- يتم الحصول على اسم المستخدم وكلمة المرور من خلال هيئة الأوراق المالية.
- ٧- تخضع عملية تحميل الملفات لقوانين وشروط هيئة الأوراق المالية.
- ٨- تتحمل شركة الوساطة المالية المسؤولية القانونية في حالة إساءة الاستخدام.



الملحق رقم (٣)

تاريخ الملاعة:
تاريخ الطباعة:

اسم الوسيط:
رقم الوسيط:

المطلوبات ان حقوق الملكية

حقوق الملكية

1

رأس المال المبنيح

2

جاذب (خصم) الاصاال

3

الاختطاح الاختاروي

4

الاختطاح الاختاروي

5

ارباح (خسائر) الفترة

6

ارباح (خسائر) غير متحققة عن اعادة تقييم المحفظة المتاحة للبيع

7

دفعات مقدمة لزيادة رأس المال

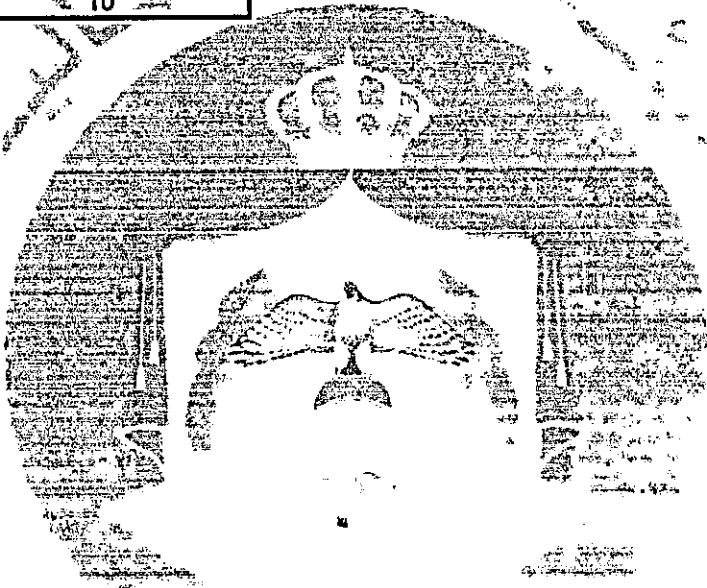
8

نعم شركاء مدينة

9

صافي حقوق الملكية

10





المطلوبات

11	بنوك دائنة
12	نم دائنة - (عملاء الوساطة)
13	نم دائنة - (عملاء التمويل على الهامش)
14	نم دائنة - (عملاء إدارة الاستثمار)
15	نم اخرى (كشف تفصيلي)
16	امانات
17	مطلوبات متداولة اخرى
18	مخصص ضريبة الدخل
19	مجموع المطلوبات المتداولة
20	نم دائنة (شركاء)
21	قروض مقابل اسهم مرهونة
22	قروض طويلة الأجل
23	مخصصات اخرى (كشف تفصيلي)
24	التزامات اخرى
25	مجموع المطلوبات
26	مجموع المطلوبات وحقوق الملكية

19

20

21

22

23

24

25

26





الموجودات

الموجودات المتداولة

27

نقد في الصندوق ولدى البنوك

28

النقد المدار

29

مجموع النقد في الصندوق ولدى البنوك

30

ذمم مدينة عملاء - عملاء وساطة

31

ذمم مدينة - عملاء التمويل على الهامش

32

اجمالي الذمم المدينة

33

صافي الذمم المدينة بعد المخصص

34

بظرح منها:

35

ذمم العملاء التي مضى اكثر من اسبوع على تاريخ نشؤها

36

صافي مخصص الديون المشكوك في تحصيلها

37

الجزء من الزمة الواحدة الذي يزيد عن نسبة ١٠% من حقوق الملكية

38

الجزء من اجمالي الذمم الذي يمثل الزيادة عن ٢٠% من حقوق الملكية

39

(بعد طرح القيمة في البندين السابقين)

مجموع الاقتطاعات

40

صافي الذمم المدينة



موجودات متداولة اخرى

41

اسهمات مسترددة

42

اسهمات كسرات

43

نعم مدينة اخرى (كشف مرفق)

44

موجودات اخرى (كشف مرفق)

45

المجموع

46

مجموع الموجودات المتداولة

الاستثمارات

47

استثمارات قصيرة الأجل

48

استثمارات طويلة الأجل

49

استثمارات اخرى

50

المجموع

الموجودات الشائعة

51

صناديق الموجودات الشائعة

52

صناديق تقاعد الاجرة المعمول بها

53

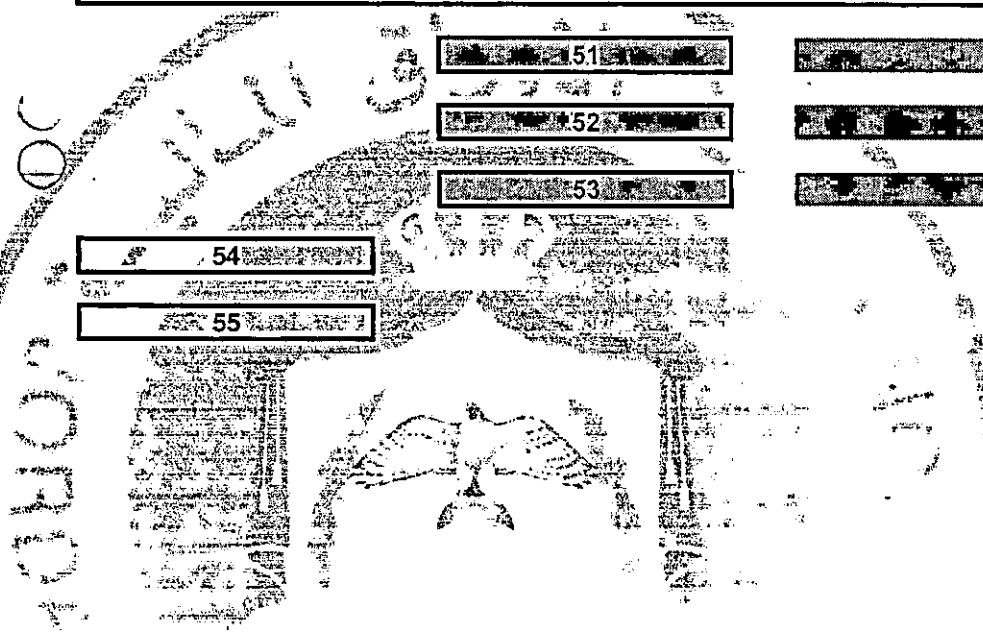
صناديق استثمار ذات الشراكة

54

المجموع

55

مجموع الموجودات





محفظة الأوراق المالية

56

محفظة الأوراق المالية بالكلفة

57

محفظة الأوراق المالية بالقيمة السوقية

التقييم	القيمة السوقية	الكلفة	التبيان
	64	58	الأسهم المدرجة والمتداولة للمتاجرة
	65		يُطرح منها قيمة الاسهم المرهونة او المحجوزة
72			صافي القيمة السوقية للاسهم
	66	59	الأسهم المدرجة والمتداولة المتاحة للبيع
	67		يُطرح منها قيمة الاسهم المرهونة او المحجوزة
73			صافي القيمة الاسمية للاسهم
	68	60	سندات التتمية واذونات الخزينة
	69		يُطرح منها قيمة السندات المرهونة او المحجوزة
74			صافي القيمة الاسمية للسندات
	70	61	السندات الصادرة عن الشركات المساهمة العامة
	71		يُطرح منها قيمة السندات المرهونة او المحجوزة
75			صافي القيمة الاسمية للسندات
		62	الاسهم الموقوفة عن التداول (مرفق كشف)
76		63	المجموع
77			قيمة المحفظة بعد التقييم
78			يُطرح (١٥%) من قيمة المحفظة بعد التقييم
79			صافي قيمة المحفظة بعد التقييم
80			قيمة الاقطاعات من المحفظة (الفرق بين التكلفة وقيمة التقييم)



معادلات بنود الملاعة المالية

10 = 1+2+3+4+5+6+7+8+9

19 = 11+12+13+14+15+16+17+18

25 = 19+20+21+22+23+24

26 = 25+10

29 = 27+28

32 = 30+31

34 = 32+33

36 = 33

39 = 35+33+37+38

40 = 32+39

45 = 41+42+43+44

46 = 29+34+57+45

50 = 47+48+49

54 = 51+52+53

55 = 46+50+54

56 = 58+59+60+61+62

57 = 64+66+68+70

72 = 64+65

73 = 66+67

74 = 68+69

75 = 70+71

83 = 56

76 = 72+73+74+75

77 = 76

78 = 77+15%

79 = 77+78

80 = 56+79

ملاحظة: المعادلات تقرأ من اليسار إلى اليمين

8

8

8091



معادلات النسب المالية

A	نسبة العوائد	=	$(29+40+79)/19$	بمقابل لا يقل عن 10%
B	نسبة إجمالي الدخل الموزع على حقوق الملكية	=	34/10	بمقابل لا يقل عن 20%
C	نسبة إجمالي الدخل الموزع وسلسلة حقوق الملكية	=	$(30-33)/10$	بمقابل لا يقل عن 10%
D	نسبة إجمالي الدخل الموزع على حقوق الملكية	=	$(31)/10$	بمقابل لا يقل عن (25% C)
E	نسبة إجمالي الشوكة كإلحاق العائد المتوقع	=	$(9)/1$	بمقابل لا يقل عن 1%
F	نسبة إجمالي حقوق الملكية	=	$(25)/10$	بمقابل لا يقل عن 25%
G	نسبة إجمالي حقوق الملكية كإلحاق العائد المتوقع	=	$(10)/1$	بمقابل لا يقل عن 70%
H	نسبة إجمالي الدخل الموزع على حقوق الملكية	=	$(12)/10$	بمقابل لا يقل عن 1%

